

Městský úřad Rychnov nad Kněžnou, odbor výstavby
Havlíčkova 136, 516 01 Rychnov nad Kněžnou
tel. 494 509 111, fax. 494 534 440, E-mail. podatelna@rychnov-city.cz

Vyšší odborná škola a střední průmyslová škola, Rychnov n. Kn.	Čís. dopor.:
Doslo dne: 4. 6. 2010	Zpracováno:
Čís. j. 767/2010	Ukl. znak:
Příloha:	Sk. znak:
Vyřízeno: Bažantová Kulešková	

Č.j.: VÝST-14978/10 -14978/2010/Po
Vyřizuje: Petra Ponková
e-mail: Petra.Ponkova@rychnov-city.cz

Rychnov nad Kněžnou, dne 1. června 2010

Vyšší odborná škola a střední průmyslová škola, U Stadionu č.p.1166, 516 01 Rychnov nad Kněžnou

ÚZEMNÍ SOUHLAS

Dne 31.5.2010 podala Vyšší odborná škola a střední průmyslová škola, U Stadionu č.p.1166, 516 01 Rychnov nad Kněžnou oznámení o záměru v území k vydání územního souhlasu pro stavbu **Propojení datových rozvodů budov VOŠ a SPŠ, Rychnov nad Kněžnou** na pozemku pozemková parcela číslo 811/1, 810/3, 810/1, 3012, 940/3, 940/4, 938/2, 2947/1, 965/5, 964, 966/2, 967/4, 966/4, 966/3, 966/1, 971/2 v katastrálním území Rychnov nad Kněžnou.

Městský úřad Rychnov nad Kněžnou, odbor výstavby, jako stavební úřad příslušný dle ustanovení § 13 odst. 1 písm. f zákona č. 183/2006 Sb., o územním plánování a stavebním řádu (stavební zákon), v platném znění (dále jen "stavební zákon"), podle § 96 odst. 1 stavebního zákona žadatelům sděluje, že pro navržený záměr pro stavbu na pozemku pozemková parcela číslo 811/1, 810/3, 810/1, 3012, 940/3, 940/4, 938/2, 2947/1, 965/5, 964, 966/2, 967/4, 966/4, 966/3, 966/1, 971/2 v katastrálním území Rychnov nad Kněžnou nebude vydávat územní rozhodnutí, neboť postačí opatření – územní souhlas.

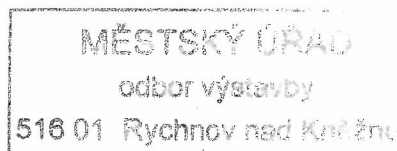
Vzhledem k tomu, že jde o stavbu, která splňuje podmínky dle § 96 odstavec 1, 2, 3 a 5 stavebního zákona, stavební úřad současně podle shora uvedených ustanovení citovaných právních předpisů

s o u h l a s í

s navrženým záměrem pro stavbu Propojení datových rozvodů budov VOŠ A SPŠ, Rychnov nad Kněžnou na pozemku pozemková parcela číslo 811/1, 810/3, 810/1, 3012, 940/3, 940/4, 938/2, 2947/1, 965/5, 964, 966/2, 967/4, 966/4, 966/3, 966/1, 971/2 v katastrálním území Rychnov nad Kněžnou.

Poučení

Platnost územního souhlasu je dle § 96 odst. 7 stavebního zákona 12 měsíců ode dne jeho vydání.



Petra Ponková
samostatný odborný referent odboru výstavby
Městského úřadu Rychnov nad Kněžnou
Petra Ponková

Příloha:

Ověřený situační výkres v měřítku 1:1000

Na vědomí:

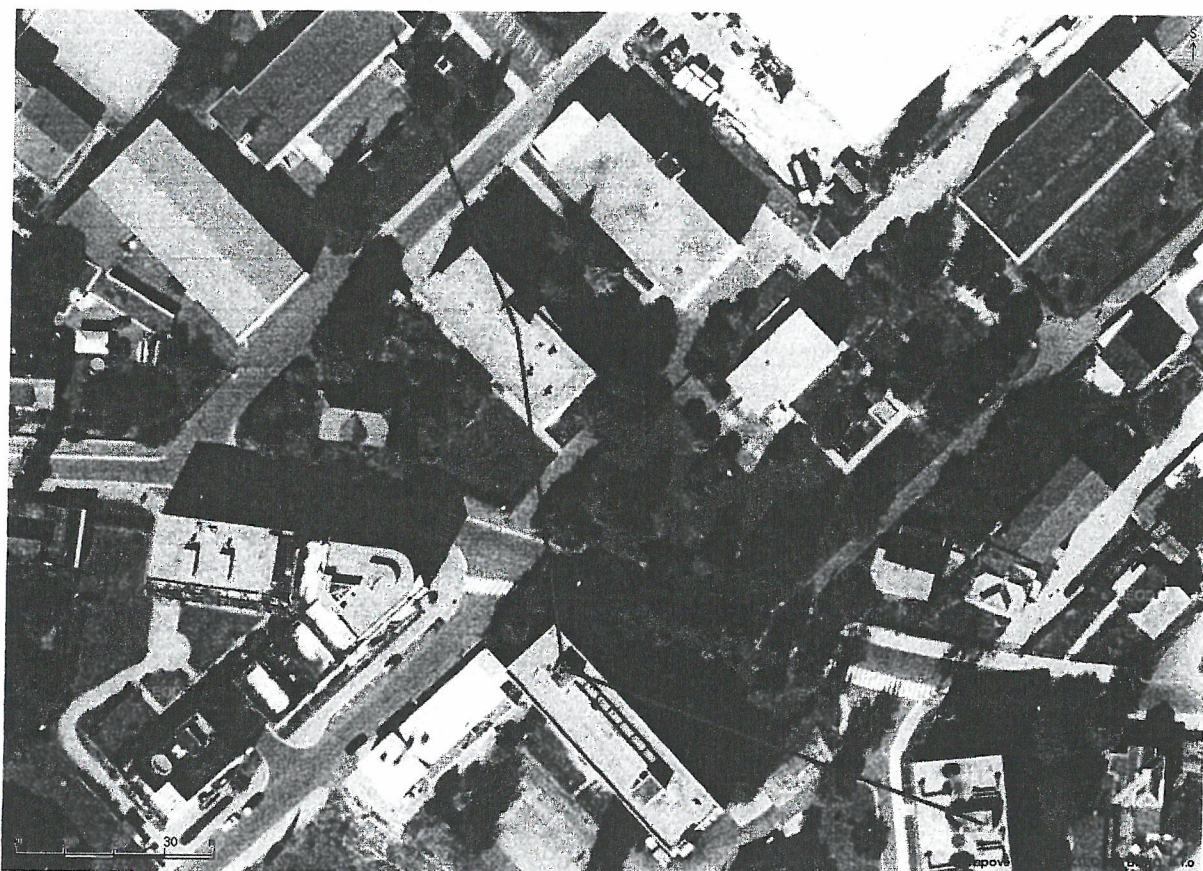
1. Městský úřad Rychnov nad Kněžnou, odbor dopravy a silničního hospodářství, Havlíčkova č.p.136, 516 01 Rychnov nad Kněžnou
2. Město Rychnov nad Kněžnou, Havlíčkova č.p.136, 516 01 Rychnov nad Kněžnou
3. NOVAR, s.r.o., Javornická č.p.1609, 516 01 Rychnov nad Kněžnou
4. archiv

Stručný technický popis záměru

V jednotlivých budovách VOŠ a SPŠ Rychnov n. Kn. (dále jen žadatele), které jsou na přiložené katastrální mapě označeny jako US, DM II., JAV I. a JAV II., existují datové rozvody počítačové sítě. Záměrem žadatele je tyto rozvody navzájem propojit. Vzhledem k malé vzájemné vzdálenosti budov a požadované rychlosti přenosu dat, se jeví jako nejvhodnější způsob propojení optickým kabelem.

Navržené řešení se opírá o propojení budov nadzemním vedením, které bude realizováno samonosným optickým kabelem s ukotvením ve výšce 12 – 20 m na zmíněných budovách žadatele. Jedná se o kabel o průměru menším než 1 cm černé barvy se čtyřmi páry optických vláken. Kabel neobsahuje žádné kovové prvky.

Na následujícím obrázku je červenou čarou vyznačena trasa vedení kabelu:



Městský úřad
v Rychnově nad Kněžnou
odbor výstavby
ověřuje přílohu
k č.j. Výst. 14988/2010/20
ze dne 1. 06. 2010
vedoucí odboru
epol